

# HL-2140 | Impresora Láser Monocromática

**23**  
**PÁG** x MINUTO  
**1'**



Impresora  
Láser  
Monocromática



Dúplex  
Manual



Resolución de  
Impresión  
2400x600 dpi



USB



250 Hojas



8 Mb



Windows®					Mac®		DOS
Windows Vista™	XP	2000	NT 4.0	98	OS X 10.2.4 ó más avanzado	OS 9.1 - 9.2	
•	•	•			•		

**brother**  
at your side

## Especificaciones técnicas HL-2140

### General

Velocidad Máx. de impresión	23 ppm
Tiempo de Impresión 1ª hoja	< 10 seg.
Resolución	HQ 1200 (2400 x 600 dpi)
Memoria (Estándar / Máx.)	8 Mb / 8Mb

### Manejo del papel

Bandeja Entrada	250 Hojas + alimentador manual
Máx. Capacidad de la Bandeja	250 Hojas
Bandeja de Salida	100 Hojas ( cara impresa hacia abajo)
Impresión Dúplex	Manual
Formatos de Papel	Carta, Oficio, Ejecutivo, A4, A5, A6
Opciones p/ Manejo del Papel	--

### Interfaces

Interfaces Estándar	USB
Paralelo	--
10/100 Base TX(Ethernet)	--
Inalámbrica 802.11 b/g	--
USB Directo/ PictBridge	--

### Compatibilidad

Windows®	Windows Vista™ / XP / XP x 64 / 2000 / Server 2003
Mac®	OS X 10.2.4 o más avanzado
Emulación / Lenguaje Imp.	Windows® GDI

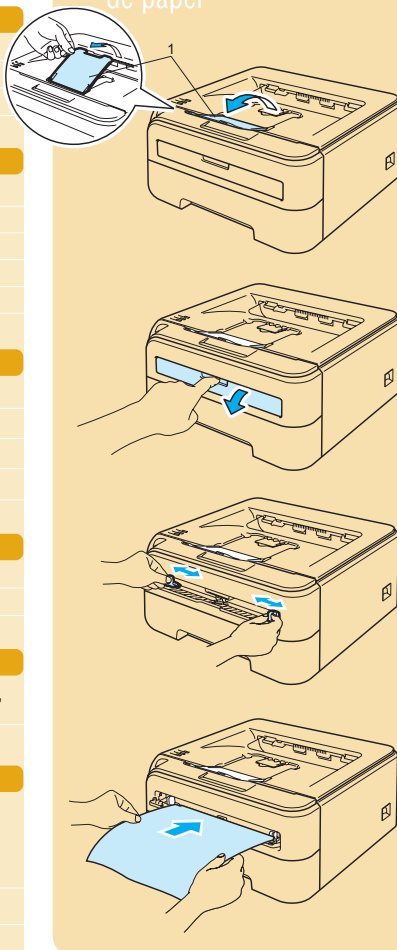
### Usos Adicionales

Ajuste de Impresión	Ahorro del Tóner, Ahorro de Energía, Impresión N-Up, Marca de Agua, Impresión en poster
Display	--

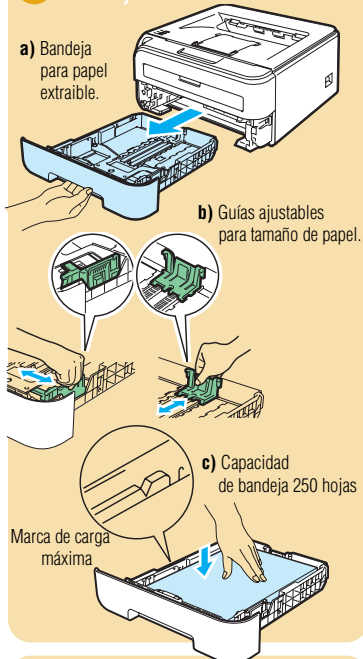
### Otros

Consumible	TN-360 Tóner de 2 600 páginas DR-360 Tambor de impresión 12 000 páginas
Dimensiones(cm)	36,8 x 36,1 x 17,0
Peso	5.8 Kg

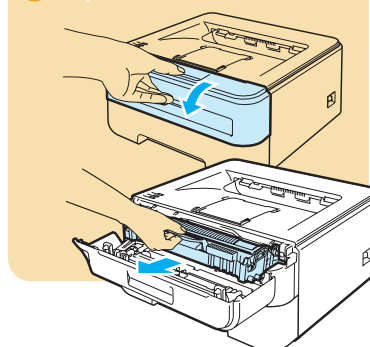
## 1 Alimentación manual de papel



## 2 Bandeja de alimentación



## 3 Reposición del Tóner



Contacto:

**brother**  
at your side

**Brother Argentina**

Atención comercial: 4308-6600

[www.brother.com.ar](http://www.brother.com.ar)

<http://solutions.brother.com>

Todas las especificaciones están sujetas a cambios sin previo aviso. Brother es una marca registrada de Brother industries Ltd. Todas las marcas y nombres de productos son marca registrada de sus respectivas compañías.